



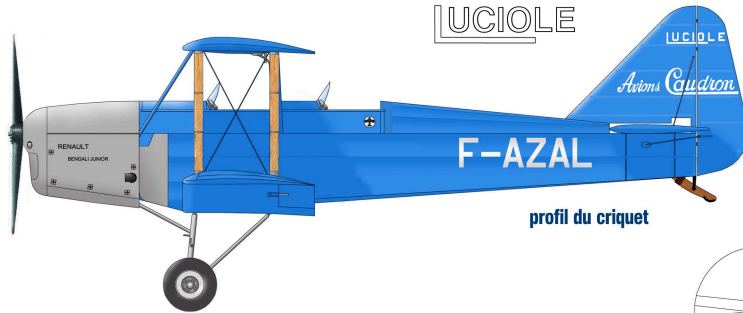
41

# Modèle à l'échelle 1/66

Imprimer sur papier 80g/dm<sup>2</sup>

## Caudron C272<sup>5</sup>

LUCIOLE



profil du criquet

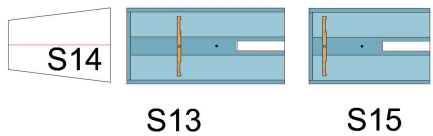
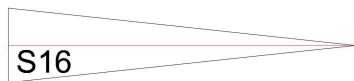
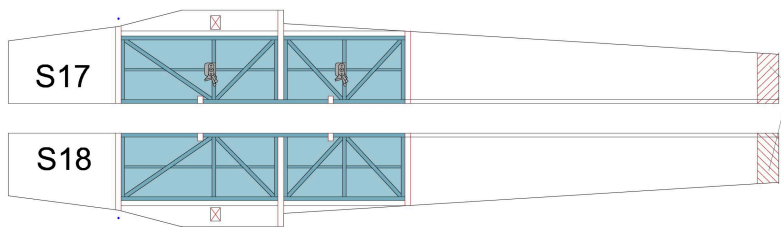
Cet appareil serait, à l'origine, le C272 n°16 F-PJKE de 1930 remotorisé par un Renault 4Pgi de 100cv devenant ainsi un 272/5.

Il fut immatriculé F-AZAL, après restauration par l'association Aéro Rétro de Saint Rambert d'Albron, en 1973.

La série C270 est une extrapolation du C232, lui-même issu du C60 de 1921.

Le premier vol concernant cette série eu lieu en 1932. Il fut baptisé du nom de la jument qui servait à remorquer le premier planeur des frères Caudron en 1908.

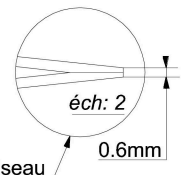
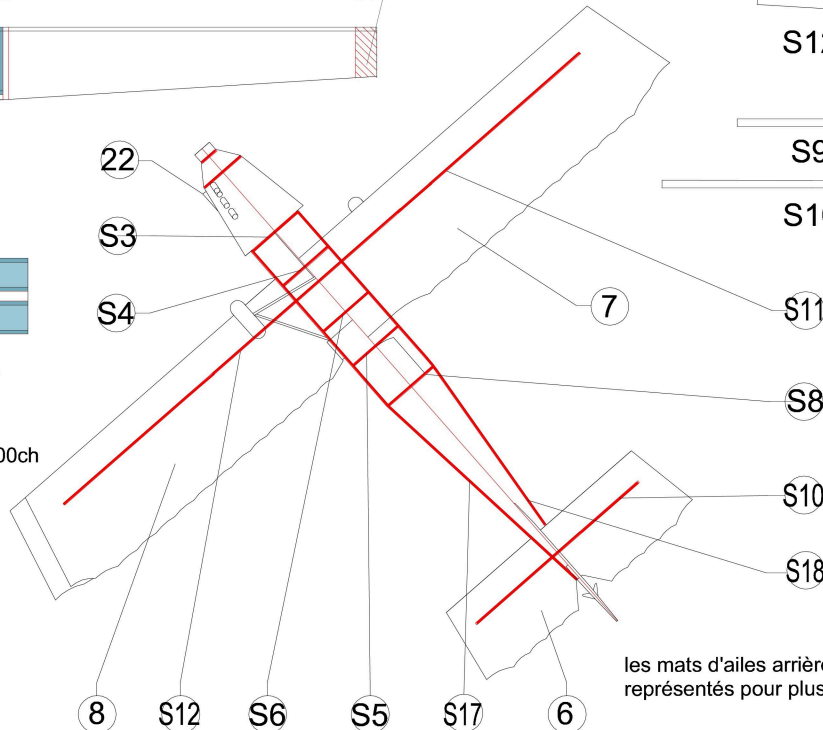
Plus de 700 exemplaires de la série 270, (premier vol en 1932), furent construits dont 433 dans la dernière version C275 lancée en 1936 (moteur Renault 4Pgi de 80ch). 300 de ceux-ci avaient été commandés pour l'Aviation Populaire.



### CARACTERISTIQUES

Moteur	Renault 4Pgi de 100ch
Envergure aile sup	9.90m
Envergure aile inf	9.61m
Longueur	7.71m
Surface portante totale	25m <sup>2</sup>
Masse à vide	465kgs
V max.	154 km/h

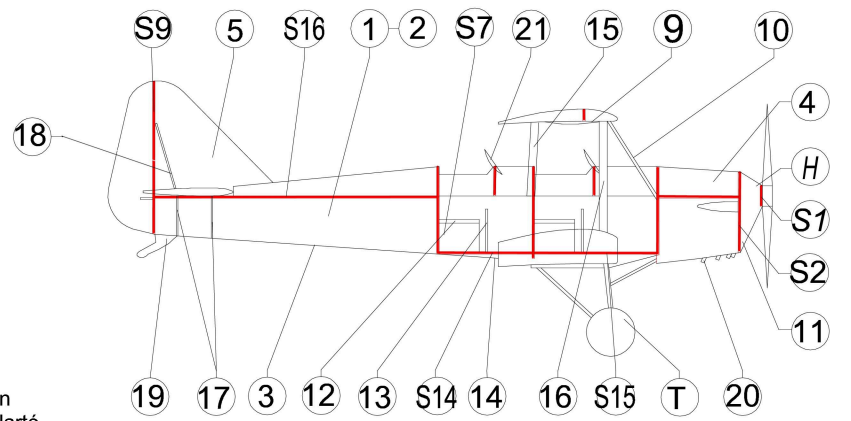
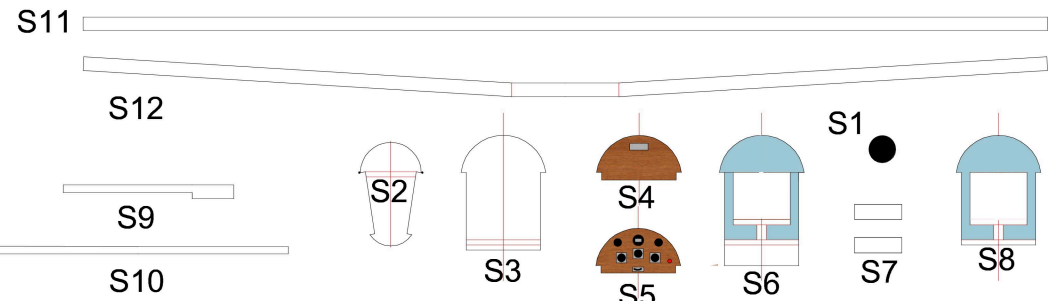
- \* intercaler feuille de bristol
- rouler et coller bord à bord
- ✂ couper
- # délaminer ou réimpression papier 80g
- \* renfort bristol
- \*\* renfort carton 0.5mm
- \*\*\* renfort carton 1mm
- replier sur lui-même
- ⊙ enrayer



poncer en biseau

Récapitulatif tiges cuivre 5/10 : T4 - T6 - T7 - T8 cap 5/10 : 10 - 17 - 15b - 16b cap 3/10 : 13 - 18

S (structure) : contrecoller sur carton 0.6mm, doubler épaisseur S11 et S12 (1.2mm)



les mats d'ailes arrière non représentés pour plus de clarté

INFOS COMPLEMENTAIRES  
[http:// www.criquet11.eklablog.fr](http://www.criquet11.eklablog.fr)

## Les belles bêtes du temps passé

Toute reproduction, modification, même partielle, autre qu'à l'usage purement privé et sans l'accord de l'auteur est interdite.